

あなたの母語を 生かして看護職に

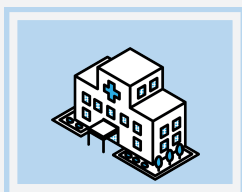
令和7年度入学者対象

多言語多文化選抜 新設

このような方におすすめです



母語と文化に通じた素養を
生かして社会に貢献したい人



卒業後三重県で
看護職として働きたい人

選抜方法

小論文
面接
調査書・推薦書の審査

主な出願要件

1. 母語が外国語であること
2. 調査書の学習成績の状況が4.0以上
3. 「化学基礎」と「生物基礎」の両方を履修していること
4. 大学卒業後に推薦市町または推薦医療機関に4年以上就業する強い意思があること

大学進学費用はどれくらいかかるの？

大学入学初年度にかかる費用の目安（例：四日市市内から通学の場合）

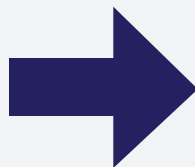
約 1,394,000 円

奨学金制度を
利用して

授業料が全額免除の場合

約 119,800 円 (-1,274,200 円)

内訳	
授業料	535,800 円
入学金	188,000 円
交通費	280,000 円
教材費	
実習服等	188,000 円
諸経費（注1）	約 100,000 円
その他生活費	約 180,000 円



内訳	
日本学生支援機構給付奨学金	-350,400 円
授業料の減免（全額免除）	-535,800 円
入学金の減免（全額免除）	-188,000 円
本学独自の修学支援給付金 （みかん大給付金）	-200,000 円

（注1）後援会費、学生総合共済や傷害保険、生協加入費等が含まれます。

（注2）令和4年10月現在の目安です。今後変更の可能性があります。

※各種奨学金の支給には、審査があります。（本学では5～8%の学生が日本学生支援機構の給付奨学金を利用しています）

本学 HP 内



「多言語多文化選抜特設ページ」

お問い合わせ先

三重県立看護大学（教務学生課）

電話 059-233-5602 ホームページ URL <https://www.mcn.ac.jp>